



Муниципальное образование «Закрытое административно –  
территориальное образование Железногорск Красноярского края»

## АДМИНИСТРАЦИЯ ЗАТО г. ЖЕЛЕЗНОГОРСК

### ПОСТАНОВЛЕНИЕ

20.12 2019

№ 223з

г. Железногорск

Об установлении публичного сервитута в целях обеспечения доступа (прохода и (или) проезда) неопределенного круга лиц через земельный участок с кадастровым номером 24:58:0303004:204

В соответствии со статьями 11, 23 Земельного кодекса Российской Федерации, Федеральным законом от 06.10.2003 № 131-ФЗ «Об общих принципах организации местного самоуправления в Российской Федерации», на основании ст. ст. 37, 38, 42 Устава ЗАТО Железногорск, распоряжения Администрации ЗАТО г.Железногорск от 17.12.2019 № 453пр «О наделении полномочиями», принимая во внимание постановление Администрации ЗАТО г.Железногорск от 09.08.2019 № 1617 «Об утверждении проекта внесения изменений в документацию по проекту планировки и проекту межевания территории в границах: - существующей жилой застройки: микрорайонов №№ 1,2,2А,3,4; - ул. Андреева (четная сторона) - ул. Комсомольская – ул. Северная – ул. Ленина – ул. Школьная; - ул. Парковая – ул. Советской Армии – ул. Андреева (нечетная сторона) - ул. Кирова – ул. Советская; - ул. Поселковая - ул. Малая Садовая – ул. Белорусская – ул. Толстого – Поселковый проезд г.Железногорск Красноярского края ЗАТО Железногорск Красноярского края, утвержденного постановлением Администрации ЗАТО г.Железногорск от 01.11.2011 № 1737»

#### ПОСТАНОВЛЯЮ:

1. Установить публичный сервитут площадью 117 кв.м. для использования части земельного участка с кадастровым номером 24:58:0303004:204 в целях обеспечения доступа (прохода и (или) проезда) неопределенного круга лиц от земель общего пользования к земельному участку

кадастровым номером 24:58:0303004:210, расположенному по адресу: Российская Федерация, Красноярский край, Городской округ ЗАТО город Железногорск, Железногорск город, Парковая улица, земельный участок № 8.

2. Утвердить границы публичного сервитута на земельном участке с кадастровым номером 24:58:0303004:204 согласно схеме расположения границ публичного сервитута (Приложение).

3. Публичный сервитут устанавливается на земельный участок безвозмездно, на постоянный срок со дня внесения сведений о нем в Единый государственный реестр недвижимости.

4. Управлению делами Администрации ЗАТО г. Железногорск (Е.В. Андросова) довести настоящее постановление до сведения населения через газету «Город и горожане».

5. Отделу общественных связей Администрации ЗАТО г. Железногорск (И.С. Пикалова) разместить настоящее постановление на официальном сайте муниципального образования «Закрытое административно-территориальное образование Железногорск Красноярского края» в информационно-телекоммуникационной сети «Интернет».

6. Муниципальному казенному учреждению «Управление имуществом, землепользования и землеустройства» (Е.Я. Сивчук):

6.1. Направить копию настоящего постановления в орган регистрации прав.

7. Контроль над исполнением настоящего постановления оставляю за собой.

8. Настоящее постановление вступает в силу с момента его подписания.

Первый заместитель  
Главы ЗАТО г.Железногорск  
по жилищно-коммунальному хозяйству

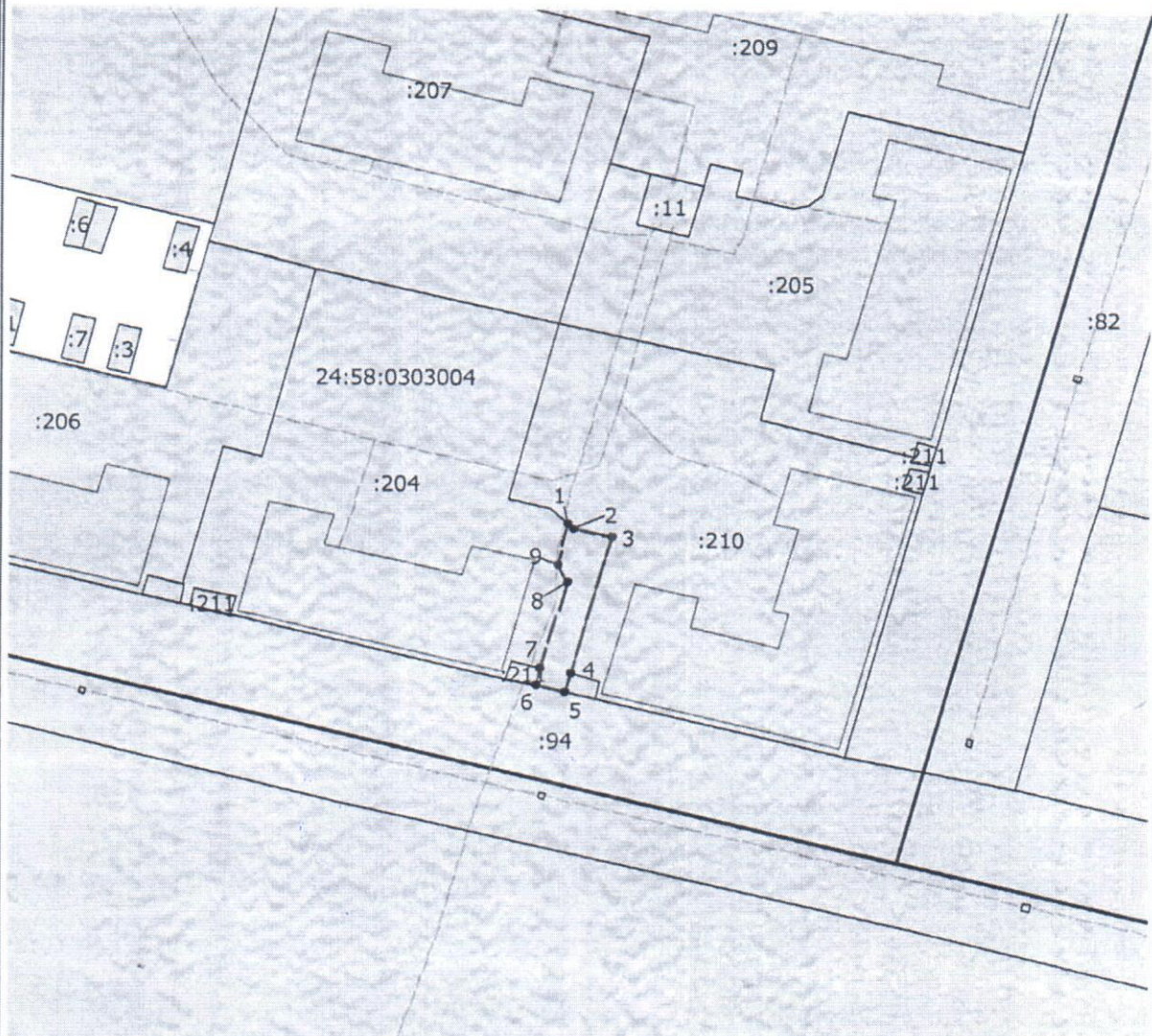


А.А. Сергейкин



Приложение к Постановлению  
Администрации ЗАТО г.Железнодорожск  
от «*20*» *12* 2019 № *2233*

### Схема расположения границ публичного сервитута



Масштаб 1: 1000

#### Условные обозначения:

- :204 - кадастровый номер земельного участка
- - проектная граница публичного сервитута
- - граница земельного участка, включенная в ЕГРН и не изменяемая при проведении кадастровых работ
- 1 - обозначение характерной точки границы публичного сервитута

## ОПИСАНИЕ МЕСТОПОЛОЖЕНИЯ ГРАНИЦ

### "Публичный сервитут"

(наименование объекта, местоположение границ которого описано (далее - объект))

#### Раздел 1

#### Сведения об объекте

№ п/п	Характеристики объекта	Описание характеристик
1	2	3
1.	Местоположение объекта	Красноярский край, город Железногорск
2.	Площадь объекта +/- величина погрешности определения площади (Р +/- Дельта Р)	117 +/- 4 м <sup>2</sup>
3.	Иные характеристики объекта	-



Раздел 2					
Сведения о местоположении границ объекта					
1. Система координат Местная № 167					
2. Сведения о характерных точках границ объекта					
Обозначение характерных точек границ	Координаты, м		Метод определения координат характерной точки	Средняя квадратическая погрешность положения характерной точки (Mt), м	Описание обозначения точки на местности (при наличии)
	X	Y			
1	2	3	4	5	6
1	658041.69	139295.91	Аналитический метод	0.1	-
2	658040.78	139296.81	Аналитический метод	0.1	-
3	658039.43	139302.05	Аналитический метод	0.1	-
4	658018.24	139296.38	Аналитический метод	0.1	-
5	658015.39	139295.62	Аналитический метод	0.1	-
6	658016.39	139291.67	Аналитический метод	0.1	-
7	658019.18	139292.39	Аналитический метод	0.1	-
8	658032.34	139295.95	Аналитический метод	0.1	-
9	658035.08	139294.75	Аналитический метод	0.1	-
1	658041.69	139295.91	Аналитический метод	0.1	-
3. Сведения о характерных точках части (частей) границы объекта					
Обозначение характерных точек части границы	Координаты, м		Метод определения координат характерной точки	Средняя квадратическая погрешность положения характерной точки (Mt), м	Описание обозначения точки на местности (при наличии)
	X	Y			
1	2	3	4	5	6
-	-	-	-	-	-

